



// Allied Vision 产品线

高性能
机器视觉
相机

// 专注视觉 服务于您

为您的应用提供更出色的视觉解决方案

30 年以来, Allied Vision 一直致力于帮助人们扩展视界, 纵观全局。从提高生产标准到更快速地检测出缺陷, 再到竞技赛跑中轻松分辨出谁最先到达终点线等, Allied Vision 始终深知: 精度和真实性对于客户来说至关重要。

有鉴于此, Allied Vision 始终关注您的需求: 即为您量身定制符合您特定需求的个性化成像解决方案。

卓越品质, 值得信赖

Allied Vision 所有的相机均在其自有的研发实验室和生产车间中设计和制造, 并都符合 ISO 9001 和 ISO 13485 标准。Allied Vision 三年的质保服务充分反映了其对于产品质量的一贯承诺。

个性服务, 及时响应

Allied Vision 拥有全球化的销售和支持网络, 可以保证为客户提供一流的售前、售中及售后服务。Allied Vision 在欧洲、美国、新加坡和中国均设有办事处和销售代表, 并与 40 多个国家和地区指定的分销商建立了合作伙伴关系, 以确保可以随时随地为您提供服务。

凭借其创新的技术思想、卓越的产品质量和主导的经营理念, Allied Vision 已成为世界上领先的智能机器视觉相机模块供应商, 其产品已广泛应用于工业检测、科研、医学成像、交通监控、体育及娱乐等众多领域。

TKH 集团

Allied Vision 是综合成像解决方案和技术提供商 TKH 集团成员之一, 与集团内其它成员通力合作, 致力于成为视觉领域的技术领导者, 为客户提供更出色的视觉解决方案。

// 特征一览

Allied Vision 相机系列

Allied Vision 的相机产品涵盖了广泛的传感器分辨率、光谱灵敏度、帧率和功能，可以为各类应用提供最合适的相机。Allied Vision 模块化的产品理念可以根据客户的需求轻松灵活且经济高效的定制相机产品。

相机系列	接口类型	最大分辨率	传感器类型	光谱范围	最大帧率	页码
Alvium G1		24.6 MP	CMOS 行曝光, 全局曝光	可见光	276 fps	2
Alvium G5		24.6 MP	CMOS 行曝光, 全局曝光, 全局复位	可见光	93 fps	3
Alvium 1500 C		5 MP	CMOS 行曝光, 全局曝光	可见光, 近红外	119 fps	4
Alvium 1800 C		24.6 MP	CMOS 行曝光, 全局曝光	可见光	785 fps	5
Mako		5.1 MP	CCD / CMOS 行曝光, 全局曝光, 全局复位	可见光, 近红外	286 fps	6
Manta		12.4 MP	CCD / CMOS 全局曝光	可见光, 近红外	286 fps	7
Prosilica GT		31.4 MP	CCD / CMOS 全局曝光	可见光, 近红外	53 fps	8
Bonito PRO		26.2 MP	CMOS 行曝光, 全局曝光	可见光, 近红外	80 fps	10
Alvium 1800 U		24.6 MP	CMOS 行曝光, 全局曝光, 全局复位	可见光, 近红外	626 fps	11
相机功能概览						12
配件及 Vimba 套件						14

// AlviuM G1

画质卓越，小巧紧凑



- // GigE Vision 接口
- // 分辨率最高可达 24.6MP
- // 全局曝光和行曝光传感器
- // 全分辨率下帧率可达 276fps
- // 支持 DPC、FPNC、LUT 等功能



AlviuM G1 系列相机是首款由 ALVIUM 技术（Allied Vision 自有 ASIC 芯片）驱动的全新 GigE 接口相机，将 GigE Vision 标准的优势与 AlviuM 平台独有的灵活性有效结合。相机采用小巧紧凑的封装形式，全面的组合功能，极具性价比，可轻松集成至任意视觉系统，同时确保长期可用性和可靠性。

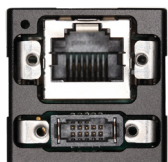
型号	传感器	百万像素	分辨率	传感器尺寸	快门模式	最大帧率 (fps)	像元尺寸 (μm)	黑白 / 彩色 / 黑白 NIR / 彩色 NIR
G1-040	Sony IMX287	0.4	728 × 544	1/2.9"	全局曝光	276	6.9 × 6.9	•/•/-/-
G1-158	Sony IMX273	1.6	1456 × 1088	1/2.9"	全局曝光	72	3.45 × 3.45	•/•/-/-
G1-234	Sony IMX249	2.4	1936 × 1216	1/1.2"	全局曝光	24	5.86 × 5.86	•/•/-/-
G1-240	Sony IMX392	2.4	1936 × 1216	1/2.3"	全局曝光	49	3.45 × 3.45	•/•/-/-
G1-319	Sony IMX265	3.2	2064 × 1544	1/1.8"	全局曝光	36	3.45 × 3.45	•/•/-/-
G1-500	ON Semiconductor AR0521SR	5.0	2592 × 1944	1/2.5"	行曝光	23	2.2 × 2.2	•/•/-/-
G1-507	Sony IMX264	5.1	2465 × 2056	2/3"	全局曝光	23	3.45 × 3.45	•/•/-/-
G1-811	Sony IMX546	8.1	2848 × 2484	2/3"	全局曝光	14	2.74 × 2.74	•/•/-/-
G1-1236	Sony IMX304	12.4	4112 × 3008	1.1"	全局曝光	9	2.74 × 2.74	•/•/-/-
G1-1242	Sony IMX545	12.4	4128 × 3008	1/1.1"	全局曝光	9	2.74 × 2.74	•/•/-/-
G1-1620	Sony IMX542	16.2	5328 × 3040	1.1"	全局曝光	7	2.74 × 2.74	•/•/-/-
G1-2040	Sony IMX541	20.4	4512 × 4512	1.1"	全局曝光	5	2.74 × 2.74	•/•/-/-
G1-2050	Sony IMX183	20.2	5496 × 3672	1"	行曝光	5	2.4 × 2.4	•/•/-/-
G1-2460	Sony IMX540	24.6	5328 × 4608	1.2"	全局曝光	4	2.74 × 2.74	•/•/-/-

硬件选项

// 封闭式外壳 // C-Mount / CS-Mount / S-Mount

尺寸 L × W × H (mm)

// 41 × 29 × 29 (封闭式外壳)



// Alviium G5

轻松升级，超前性能



- // GigE Vision 接口
- // 分辨率最高可达 24.6MP
- // 全局曝光、全局复位和行曝光传感器可选
- // 全分辨率下帧率高达 93fps
- // 高带宽



Alviium G5 系列相机将 5GigE 接口的高带宽优势与 Alviium 平台独有的灵活性相结合，可为严格限制分辨率和帧率的应用提供更高的带宽。Alviium G5 系列相机支持轻松升级现有系统 (USB3 Vision 或 GigE Vision)，并向下兼容 GigE 解决方案。相机由 ALVIUM 技术 (Allied Vision 自有 ASIC 芯片) 驱动，低功耗的同时提供高品质的图像质量。

型号	传感器	百万像素	分辨率	传感器尺寸	快门模式	最大帧率 (fps)	像元尺寸 (μm)	黑白 / 彩色 / 黑白 NIR / 彩色 NIR
G5-500	ON Semiconductor AR0521SR	5.0	2592 × 1944	1/2.5"	全局曝光	68	2.2 × 2.2	•/•/-/-
G5-508	Sony IMX250	5.1	2464 × 2056	2/3"	全局曝光	93	3.45 × 3.45	•/•/-/-
G5-511	Sony IMX547	5.1	2464 × 2064	1/1.8"	全局曝光	78	2.74 × 2.74	•/•/-/-
G5-811	Sony IMX546	8.1	2848 × 2484	2/3"	全局曝光	58	2.74 × 2.74	•/•/-/-
G5-1240	Sony IMX226	12.2	4024 × 3036	1/1.7"	行曝光 全局复位	41	1.85 × 1.85	•/•/-/-
G5-1620	Sony IMX542	16.2	5328 × 3040	1.1"	全局曝光	30	2.74 × 2.74	•/•/-/-
G5-2050	Sony IMX183	20.2	5496 × 3672	1"	行曝光	25	2.4 × 2.4	•/•/-/-
G5-2460	Sony IMX540	24.6	5328 × 4608	1.2"	全局曝光	20	2.74 × 2.74	•/•/-/-

硬件选项

// 封闭式外壳 // C-Mount / CS-Mount / S-Mount

尺寸 L × W × H (mm)

// 60 × 29 × 29 (封闭式外壳)



// Alvium 1500 C

模块化相机、嵌入式视觉专属



- // MIPI CSI-2 接口
- // 分辨率最高可达 5MP
- // 全局曝光和行曝光传感器
- // 全分辨率下帧率高达 119fps
- // 板载图像校正



Alvium 1500 C 系列是一款革命性 MIPI CSI-2 相机，让嵌入式视觉相机具备了工业相机的性能。这款相机搭载了 ON Semiconductor 工业级 CMOS 传感器，可提供优质的图像质量和高帧率。所有相机采用同一标准化驱动程序，确保快速集成，方便轻松灵活的变更相机型号。此外，借助 Alvium 1500 MIPI CSI-2 相机模块，可以使用外部硬件触发器或通过软件命令精确控制单幅图像的采集。所有相机型号标配精准帧率控制功能。

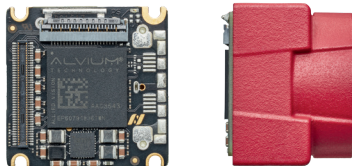
型号	传感器	百万像素	分辨率	传感器尺寸	快门模式	最大帧率 (fps)	像元尺寸 (μm)	黑白 / 彩色 / 黑白 NIR / 彩色 NIR
C-050	ON Semi PYTHON 480 CMOS	0.5	808 × 608	1/3.6"	全局曝光	117	4.8 × 4.8	•/•/-/-
C-120	ON Semi AR0135CS CMOS	1.2	1280 × 960	1/3"	全局曝光	52	3.75 × 3.75	•/•/-/-
C-210	ON Semi AR0521SR HD CMOS	2.1	1928 × 1088	1/3.6"	行曝光	119	2.2 × 2.2	•/•/-/-
C-500	ON Semi AR0521SR CMOS	5.0	2592 × 1944	1/2.5"	行曝光	68	2.2 × 2.2	•/•/-/-
C-501	ON Semi AR0522SR CMOS	5.0	2592 × 1944	1/2.5"	行曝光	68	2.2 × 2.2	•/•/-/-

硬件选项

// 裸板 / 开放式外壳 // C-Mount / CS-Mount / S-Mount

尺寸 L × W × H (mm)

// 7 × 26 × 26 (裸板)



// Alvim 1800 C

工业级相机、为高级嵌入式视觉量身定制



- // MIPI CSI-2 接口
- // 分辨率最高可达 24.6MP
- // 全局曝光和行曝光传感器
- // 全分辨率下帧率高达 785fps
- // 板载图像校正



Alvim 1800 C MIPI CSI-2 接口相机系列功能强大，搭载 Sony 系列高性能图像传感器。与同类型的 Alvim 1500 C 系列相机相比，Alvim 1800 C 系列相机提供了卓越的图像质量和高出一倍的拍摄帧率。所有相机采用同一标准化驱动程序，确保快速集成，方便轻松灵活的变更相机型号。此外，借助 Alvim 1800 MIPI CSI-2 相机模块，可以使用外部硬件触发器或通过软件命令精确控制单幅图像的采集。所有相机型号标配精准帧率控制功能。

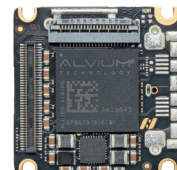
型号	传感器	百万像素	分辨率	传感器尺寸	快门模式	最大帧率 (fps)	像元尺寸 (μm)	黑白 / 彩色 / 黑白 NIR / 彩色 NIR
C-040	Sony IMX287 CMOS	0.4	728 × 544	1/2.9"	全局曝光	289	6.9 × 6.9	• / • / - / -
C-052	Sony IMX426 CMOS	0.5	816 × 624	1/1.7"	全局曝光	785	9 × 9	• / • / - / -
C-158	Sony IMX273 CMOS	1.6	1456 × 1088	1/2.9"	全局曝光	153	3.45 × 3.45	• / • / - / -
C-240	Sony IMX392 CMOS	2.4	1936 × 1216	1/2.3"	全局曝光	126	3.45 × 3.45	• / • / - / -
C-291	Sony IMX421 CMOS	2.8	1944 × 1472	2/3"	全局曝光	138	4.5 × 4.5	• / • / - / -
C-319	Sony IMX265 CMOS	3.2	2064 × 1544	1/1.8"	全局曝光	53	3.45 × 3.45	• / • / - / -
C-500	ON Semi AR0521SR CMOS	5.0	2592 × 1944	1/2.5"	行曝光	68	2.2 × 2.2	• / • / - / -
C-507	Sony IMX264 CMOS	5.1	2464 × 2056	2/3"	全局曝光	34	3.45 × 3.45	• / • / - / -
C-508	Sony IMX250LLR/LQR CMOS	5.1	2464 × 2056	2/3"	全局曝光	65	3.45 × 3.45	• / • / - / -
C-511	Sony IMX547 CMOS	5.1	2464 × 2064	1/1.8"	全局曝光	78	2.74 × 2.74	• / • / - / -
C-811	Sony IMX546 CMOS	8.1	2848 × 2848	2/3"	全局曝光	58	2.74 × 2.74	• / • / - / -
C-1236	Sony IMX304 CMOS	12.4	4112 × 3008	1.1"	全局曝光	22	3.45 × 3.45	• / • / - / -
C-1240	Sony IMX226 CMOS	12.2	4024 × 3036	1/1.7"	行曝光	41	1.85 × 1.85	• / • / - / -
C-1242	Sony IMX545 CMOS	12.4	4128 × 3008	1/1.1"	全局曝光	39	2.74 × 2.74	• / • / - / -
C-1620	Sony IMX542 CMOS	16.2	5328 × 3040	1.1"	全局曝光	30	2.74 × 2.74	• / • / - / -
C-2040	Sony IMX541 CMOS	20.4	4512 × 4512	1.1"	全局曝光	24	2.74 × 2.74	• / • / - / -
C-2050	Sony IMX183 CMOS	19.7	5376 × 3672	1"	行曝光	26	2.4 × 2.4	• / • / - / -
C-2460	Sony IMX540 CMOS	24.6	5328 × 4608	1.2"	全局曝光	21	2.74 × 2.74	• / • / - / -

硬件选项

// 裸板 / 开放式外壳 // C-Mount / CS-Mount / S-Mount

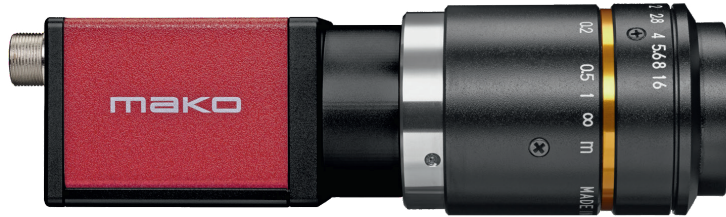
尺寸 L × W × H (mm)

// 7 × 26 × 26 (裸板)



// Mako

灵巧机身、非凡性能



- // GigE Vision 接口
- // 分辨率最高可达 12.4MP
- // 全局曝光、全局复位和行曝光传感器可选
- // 全分辨率下帧率高达 286fps
- // 近红外和偏振光版本可选



Mako 系列相机将工业级性能与丰富的功能集相结合，机身小巧、价格适中。相机采用 GigE-Vision 接口，在确保连接可靠性的同时支持最远 100 米的传输距离。以太网供电（POE）和以太网触发，仅需一根线缆，简化了系统设置并优化了成本。Mako 相机支持高精度时间同步协议（PTP）等高级触发功能，可以与多相机系统内的其他设备完美同步。

型号	传感器	百万像素	分辨率	传感器尺寸	快门模式	最大帧率 (fps)	像元尺寸 (μm)	标准镜头接口	黑白 / 彩色 / 黑白 NIR / 彩色 NIR
G-032	Sony ICX424 CCD	0.3	658 × 492	1/3"	全局曝光	102.3	7.4 × 7.4	C-Mount	•/•/-/-
G-040	Sony IMX287 CMOS	0.4	728 × 544	1/2.9"	全局曝光	286	6.9 × 6.9	C-Mount	•/•/-/-
G-125	Sony ICX445 CCD	1.2	1292 × 964	1/3"	全局曝光	30.3	3.75 × 3.75	C-Mount	•/•/-/-
G-131	Teledyne e2v EV76C560 CMOS	1.3	1280 × 1024	1/1.8"	行曝光 全局曝光 全局复位	62	5.3 × 5.3	C-Mount	•/•/-/-
G-158	Sony IMX273 CMOS	1.6	1456 × 1088	1/2.9"	全局曝光	75.2	3.45 × 3.45	C-Mount	•/•/-/-
G-192	Teledyne e2v EV76C570 CMOS	1.9	1600 × 1200	1/1.8"	行曝光 全局曝光 全局复位	60	4.5 × 4.5	C-Mount	•/•/-/-
G-223	ams CMV2000 CMOS	2.2	2048 × 1088	2/3"	全局曝光	49.5	5.5 × 5.5	C-Mount	•/•/-/-
G-234	Sony IMX249 CMOS	2.4	1936 × 1216	1/1.2"	全局曝光	41.5	5.86 × 5.86	C-Mount	•/•/-/-
G-319	Sony IMX265 CMOS	3.2	2064 × 1544	1/1.8"	全局曝光	37.6	3.45 × 3.45	C-Mount	•/•/-/-
G-419	ams CMV4000 CMOS	4.2	2048 × 2048	1"	全局曝光	26.3	5.5 × 5.5	C-Mount	•/•/-/-
G-503	ON Semi MT9P031/P006 CMOS	5.0	2592 × 1944	1/2.5"	行曝光 全局复位	14	2.2 × 2.2	C-Mount	•/•/-/-
G-507	Sony IMX264 CMOS	5.1	2464 × 2056	2/3"	全局曝光	23.7	3.45 × 3.45	C-Mount	•/•/-/-
G-508	Sony IMX250 MZR CMOS	5.1	2464 × 2056	2/3"	全局曝光	23.7	3.45 × 3.45	C-Mount	•/-/-/-
G-511	Sony IMX547 CMOS	5.1	2472 × 2064	1/1.8"	全局曝光	23.4	2.74 × 2.74	C-Mount	•/•/-/-
G-811	Sony IMX546 CMOS	8.1	2856 × 2848	2/3"	全局曝光	14.7	2.74 × 2.74	C-Mount	•/•/-/-
G-1242	Sony IMX545 CMOS	12.4	4128 × 3008	1/1.1"	全局曝光	9.6	2.74 × 2.74	C-Mount	•/•/-/-

硬件选项

- // 多种红外截止 / 通过滤光片和防护玻璃
- // CS-Mount / M12-Mount (需转接环)
- 尺寸 (包括连接器和默认镜头接口) L × W × H (mm)
- // 60.5 × 29.2 × 29.2



// Manta

用途广泛、极致全能



- // GigE Vision 接口
- // 分辨率最高可达 24.6MP
- // 全局曝光传感器
- // 全分辨率下帧率高达 286fps
- // 提供近红外型号



Manta 凭借所配备的多种传感器以及丰富的功能，是 Allied Vision 公司用途最广泛的 GigE Vision 相机系列。该系列相机提供多种模块化的选项，包括旋转角度头、板级版本，使其几乎能够被集成到任意应用系统中。Manta 系列高级功能集合可简化多相机应用的设置，并能够减少整体布线的工作量和成本。

型号	传感器	百万像素	分辨率	传感器尺寸	快门模式	最大帧率 (fps)	像元尺寸 (μm)	标准镜头接口	黑白 / 彩色 / 黑白 NIR / 彩色 NIR
G-031	Sony ICX618 CCD	0.3	656 × 492	1/4"	全局曝光	125.2	5.6 × 5.6	C-Mount	•/•/-/-
G-032	Sony ICX424 CCD	0.3	656 × 492	1/3"	全局曝光	80.7	7.4 × 7.4	C-Mount	•/•/-/-
G-033	Sony ICX414 CCD	0.3	656 × 492	1/2"	全局曝光	88.7	9.9 × 9.9	C-Mount	•/•/-/-
G-040	Sony IMX287 CMOS	0.4	728 × 544	1/2.9"	全局曝光	286.3	6.9 × 6.9	C-Mount	•/•/-/-
G-046	Sony ICX415 CCD	0.5	780 × 580	1/2"	全局曝光	67.5	8.3 × 8.3	C-Mount	•/•/-/-
G-125	Sony ICX445 CCD	1.2	1292 × 964	1/3"	全局曝光	31.0	3.75 × 3.75	C-Mount	•/•/-/-
G-145	Sony ICX285 CCD	1.4	1388 × 1038	2/3"	全局曝光	15.0	6.45 × 6.45	C-Mount	•/•/•/-
G-145-30fps	Sony ICX285 CCD	1.4	1388 × 1038	2/3"	全局曝光	30.1	6.45 × 6.45	C-Mount	•/•/-/-
G-146	Sony ICX267 CCD	1.4	1388 × 1038	1/2"	全局曝光	17.8	4.65 × 4.65	C-Mount	•/•/-/-
G-158	Sony IMX273 CMOS	1.6	1456 × 1088	1/2.9"	全局曝光	75.2	3.45 × 3.45	C-Mount	•/•/-/-
G-201	Sony ICX274 CCD	2.0	1624 × 1234	1/1.8"	全局曝光	14.7	4.4 × 4.4	C-Mount	•/•/-/-
G-201-30fps	Sony ICX274 CCD	2.0	1624 × 1234	1/1.8"	全局曝光	30.0	4.4 × 4.4	C-Mount	•/•/-/-
G-223	ams CMV2000 CMOS	2.2	2048 × 1088	2/3"	全局曝光	53.7	5.5 × 5.5	C-Mount	•/•/-/-
G-235	Sony IMX174 CMOS	2.4	1936 × 1216	1/1.2"	全局曝光	50.8	5.86 × 5.86	C-Mount	•/•/-/-
G-282	Sony ICX687 CCD	2.8	1936 × 1458	1/1.8"	全局曝光	30.4	3.69 × 3.69	C-Mount	•/•/-/-
G-283	Sony ICX674 CCD	2.8	1936 × 1458	2/3"	全局曝光	30.4	4.54 × 4.54	C-Mount	•/•/-/-
G-319	Sony IMX265 CMOS	3.2	2064 × 1544	1/1.8"	全局曝光	37.6	3.45 × 3.45	C-Mount	•/•/-/-
G-419	ams CMV4000 CMOS	4.2	2048 × 2048	1"	全局曝光	28.6	5.5 × 5.5	C-Mount	•/•/•/-
G-504	Sony ICX655 CCD	5.0	2452 × 2056	2/3"	全局曝光	9.2	3.45 × 3.45	C-Mount	•/•/-/-
G-505	Sony ICX625 CCD	5.0	2452 × 2056	2/3"	全局曝光	15.0	3.45 × 3.45	C-Mount	•/•/-/-
G-507	Sony IMX264 CMOS	5.1	2464 × 2056	2/3"	全局曝光	23.7	3.45 × 3.45	C-Mount	•/•/-/-
G-895	Sony IMX267 CMOS	8.9	4112 × 2176	1"	全局曝光	13.4	3.45 × 3.45	C-Mount	•/•/-/-
G-917	Sony ICX814 CCD	9.2	3384 × 2710	1"	全局曝光	10.1	3.69 × 3.69	C-Mount	•/•/-/-

型号	传感器	百万像素	分辨率	传感器尺寸	快门模式	最大帧率 (fps)	像元尺寸 (μm)	标准镜头接口	黑白 / 彩色 / 黑白 NIR / 彩色 NIR
G-1236	Sony IMX304 CMOS	12.4	4112 × 3008	1.1"	全局曝光	9.7	3.45 × 3.45	C-Mount	•/•/-/-
G-1620	Sony IMX542 CMOS	16.2	5328 × 3040	1.1"	全局曝光	7.4	2.74 × 2.74	C-Mount	•/•/-/-
G-2040	Sony IMX541 CMOS	20.4	4512 × 4512	1.1"	全局曝光	5.9	2.74 × 2.74	C-Mount	•/•/-/-
G-2460	Sony IMX540 CMOS	24.6	5328 × 4608	1.2"	全局曝光	4.9	2.74 × 2.74	C-Mount	•/•/-/-

模块化概念		
// 多种红外截止 / 通过滤光片和防护玻璃	// CS-Mount / M12-Mount (需转接环)	// 机身白色医疗涂装
// 支持 POE 供电	// 旋转角度头 (指定型号)	// 可移除保护玻璃 (仅限 G-145B)
板级版本 (指定型号)		
// 远程传感器头	// 提供多种长度线缆, 最长可达 200mm	// 支持 POE 供电
// C-Mount / CS-Mount / M12-Mount (需转接环)	// 可移除保护玻璃 (仅限 G-145)	
尺寸 (包括连接器和默认镜头接口) L × W × H (mm)		
// 86.4 × 44 × 29		



// Prosilica GT

性能稳健、分辨率高



- // GigE Vision 接口
- // 分辨率最高可达 31.4MP
- // 全局曝光传感器
- // 全分辨率下帧率高达 53fps
- // 提供近红外型号
- // 工作温度范围广: -20° C ~ +65° C (环境温度)



Prosilica GT 系列相机配备了坚固、散热优化的外壳和多种镜头控制选项, 可在极端温度变化以及照明波动变化等严苛环境中使用。该系列相机可通过以太网触发, 仅需一根线缆, 大大降低了系统成本。Prosilica GT 系列相机性能强大, 采用 CCD 和 CMOS 传感器, 分辨率最高可达 3140 万像素。

// Prosilica GT

型号	传感器	百万像素	分辨率	传感器尺寸	快门模式	最大帧率 (fps)	像元尺寸 (μm)	标准镜头接口	黑白 / 彩色 / 黑白 NIR / 彩色 NIR
GT1290	Sony ICX445 CCD	1.2	1280 × 960	1/3"	全局曝光	33.3	3.75 × 3.75	C-Mount	•/•/-/-
GT1380	Sony ICX285 CCD	1.4	1360 × 1024	2/3"	全局曝光	30.5	6.45 × 6.45	C-Mount	•/•/-/-
GT1600	Sony ICX274 CCD	2.0	1620 × 1220	1/1.8"	全局曝光	25.8	4.44 × 4.44	C-Mount	•/•/-/-
GT1920	Sony ICX674 CCD	2.8	1936 × 1456	2/3"	全局曝光	40.7	4.54 × 4.54	C-Mount	•/•/-/-
GT1930	Sony IMX174 CMOS	2.4	1936 × 1216	1/1.2"	全局曝光	50.8	5.86 × 5.86	C-Mount	•/•/-/-
GT2000	ams CMV2000 CMOS	2.2	2048 × 1088	2/3"	全局曝光	53.7	5.5 × 5.5	C-Mount	•/•/•/-
GT2050	ams CMV4000 CMOS	4.2	2048 × 2048	1"	全局曝光	28.6	5.5 × 5.5	C-Mount	•/•/•/-
GT2450	Sony ICX625 CCD	5.0	2448 × 2050	2/3"	全局曝光	15	3.45 × 3.45	C-Mount	•/•/-/-
GT2460	Sony IMX264 CMOS	5.1	2464 × 2056	2/3"	全局曝光	23.7	3.45 × 3.45	C-Mount	•/•/-/-
GT2750	Sony ICX694 CCD	6.1	2750 × 2200	1"	全局曝光	19.8	4.54 × 4.54	C-Mount	•/•/-/-
GT3400	Sony ICX814 CCD	9.2	3384 × 2704	1"	全局曝光	13.2	3.69 × 3.69	C-Mount	•/•/-/-

// Prosilica GT 大幅面

型号	传感器	百万像素	分辨率	传感器尺寸	快门模式	最大帧率 (fps)	像元尺寸 (μm)	标准镜头接口	黑白 / 彩色 / 黑白 NIR / 彩色 NIR
GT1930L	Sony IMX174 CMOS	2.4	1936 × 1216	1/1.2"	全局曝光	50.8	5.86 × 5.86	EF-Mount PA	•/•/-/-
GT4400	Sony IMX367 CMOS	19.6	4432 × 4436	4/3"	全局曝光	6.12	3.45 × 3.45	F-Mount	•/•/-/-
GT5120	ON Semi PYTHON 25K CMOS	26.2	5120 × 5120	APS-H	全局曝光	4.59	4.5 × 4.5	F-Mount	•/-/•/-
GT5400	Sony IMX387 CMOS	16.8	5472 × 3084	4/3"	全局曝光	7.14	3.45 × 3.45	F-Mount	•/•/-/-
GT6400	Sony IMX342 CMOS	31.4	6480 × 4860	APS-C	全局曝光	3.82	3.45 × 3.45	F-Mount	•/•/-/-

模块化概念: Prosilica GT

// CS-Mount / F-Mount / Birger EF-Mount / M42-Mount // 多种红外截止 / 通过滤光片和防护玻璃

模块化概念: Prosilica GT 大幅面

// F-Mount / F-Mount PA / EF-Mount PA / M42-Mount / M42-Mount PA / M58-Mount / M58-Mount PA / C-Mount (指定型号) / TFL-Mount (指定型号)

// 多种红外截止 / 通过滤光片和防护玻璃

尺寸 (包括连接器和默认镜头接口) L × W × H (mm)

// Prosilica GT: 86 × 53.3 × 33 // Prosilica GT 大幅面: 96 × 66 × 53.3




Prosilica GT

Prosilica GT 大幅面

// Bonito PRO

高速传输、至臻成像



- // CoaXPress 接口
- // 26.2 MP 分辨率
- // 全局曝光传感器
- // 全分辨率下帧率高达 79.7fps
- // 提供近红外型号
- // 工作温度范围广：-20° C ~ +70° C (外壳) 

Bonito PRO 是 Allied Vision 公司的高带宽数字相机系列，采用 CoaXPress 接口进行数据传输，配有四个 DIN 1.0/2.3 连接器，可通过四个 CXP-6 高速接口进行数据传输，传输速度可达 25 Gbps。Bonito PRO 系列相机外壳坚固、性能稳健，采用无风扇设计，功能强大，是需要大数据吞吐量、高稳定性和高灵活性系统设计的高清晰度成像应用的理想选择。

型号	传感器	百万像素	分辨率	传感器尺寸	快门模式	最大帧率 (fps)	像元尺寸 (μm)	标准镜头接口	黑白 / 彩色 / 黑白 NIR / 彩色 NIR
X-2620	ON Semi PYTHON 25K CMOS	26.2	5120 × 5120	APS-H	全局曝光	79.7	4.5 × 4.5	F-Mount	• / • / • / -

模块化概念

// F-Mount PA / EF-Mount PA / M42-Mount / M42-Mount PA / M58-Mount / M58-Mount PA / 多种光学滤镜

// 多种红外截止 / 通过滤光片和防护玻璃

尺寸 (包括连接器和默认镜头接口) L × W × H (mm)

// 114.9 × 70 × 70



// Alvium 1800 U

高性能成像、入门之选



- // USB3 vision 接口
- // 分辨率 最高可达 24.6 MP
- // 全局曝光、全局复位和行曝光传感器可选
- // 全分辨率下帧率高达 626 fps
- // 提供近红外型号



Alvium 1800 U 系列相机借助 ALVIUM® 技术进入高性能成像领域。该系列相机搭载最新一代 Sony 和 ON Semiconductor 传感器，体积小，工业级外壳坚固耐用，可提供优异的图像质量和帧率。Alvium 1800 U 系列相机采用 USB3 相机接口和工业级硬件，无论是基于 PC 系统还是嵌入式系统，都是机器视觉应用领域的主力军。

型号	传感器	百万像素	分辨率	传感器尺寸	快门模式	最大帧率 (fps)	像元尺寸 (μm)	黑白 / 彩色 / 黑白 NIR / 彩色 NIR
U-040	Sony IMX287 CMOS	0.4	728 × 544	1/2.9"	全局曝光	461	6.9 × 6.9	•/•/-/-
U-050	ON Semi PYTHON 480 CMOS	0.5	808 × 608	1/3.6"	全局曝光	117	4.8 × 4.8	•/•/-/-
U-052	Sony IMX426 CMOS	0.5	816 × 624	1/1.7"	全局曝光	626	9 × 9	•/•/-/-
U-120	ON Semi AR0135CS CMOS	1.2	1280 × 960	1/3"	全局曝光	52	3.75 × 3.75	•/•/-/-
U-158	Sony IMX273 CMOS	1.6	1456 × 1088	1/2.9"	全局曝光	248	3.45 × 3.45	•/•/-/-
U-240	Sony IMX392 CMOS	2.4	1936 × 1216	1/2.3"	全局曝光	173	3.45 × 3.45	•/•/-/-
U-291	Sony IMX421 CMOS	2.8	1944 × 1472	2/3"	全局曝光	141	4.5 × 4.5	•/•/-/-
U-319	Sony IMX265 CMOS	3.2	2064 × 1544	1/1.8"	全局曝光	53	3.45 × 3.45	•/•/-/-
U-500	ON Semi AR0521SR CMOS	5.0	2592 × 1944	1/2.5"	行曝光	68	2.2 × 2.2	•/•/-/-
U-501	ON Semi AR0522 CMOS	5.0	2592 × 1944	1/2.5"	行曝光	68	2.2 × 2.2	-/-/•/•
U-507	Sony IMX264 CMOS	5.1	2464 × 2056	2/3"	全局曝光	34	3.45 × 3.45	•/•/-/-
U-508	Sony IMX250LLR/LQR CMOS	5.1	2464 × 2056	2/3"	全局曝光	83	3.45 × 3.45	•/•/-/-
U-511	Sony IMX547 CMOS	5.1	2464 × 2064	1/1.8"	全局曝光	78	2.74 × 2.74	•/•/-/-
U-811	Sony IMX546 CMOS	8.1	2848 × 2848	2/3"	全局曝光	51	2.74 × 2.74	•/•/-/-
U-1236	Sony IMX304 CMOS	12.4	4112 × 3008	1.1"	全局曝光	22	3.45 × 3.45	•/•/-/-
U-1240	Sony IMX226 CMOS	12.2	4024 × 3036	1/1.7"	行曝光，全局复位	35	1.85 × 1.85	•/•/-/-
U-1242	Sony IMX545 CMOS	12.4	4128 × 3008	1/1.1"	全局曝光	33	2.74 × 2.74	•/•/-/-
U-1620	Sony IMX542 CMOS	16.2	5328 × 3040	1.1"	全局曝光	26	2.74 × 2.74	•/•/-/-
U-2040	Sony IMX541 CMOS	20.4	4512 × 4512	1.1"	全局曝光	21	2.74 × 2.74	•/•/-/-
U-2050	Sony IMX183 CMOS	20.2	5496 × 3672	1"	行曝光，全局复位	21	2.4 × 2.4	•/•/-/-
U-2460	Sony IMX540 CMOS	24.6	5328 × 4608	1.2"	全局曝光	17	2.74 × 2.74	•/•/-/-

硬件选项

- // 裸板 / 开放式外壳 / 封闭式外壳
- // C-Mount / CS-Mount / S-Mount
- // USB 标准连接器 / USB 90° 连接器

尺寸 L × W × H (mm)

- // 13 × 26 × 26 (裸板)



// 精选相机组合概览

功能比较

图像优化功能	Alvium G1	Alvium G5	Alvium 1500 C	Alvium 1800 C	Alvium 1800 U	Mako						
						G-032 G-125	G-131 G-192 G-503	G-223 G-419	G-040 G-158 G-234 G-319 G-507 G-511 G-811 G-1242	G-508	G-032	
自动光圈: 视频光圈 驱动光圈 精准光圈 (P-Iris)	-	-	-	-	-	-	-	-	-	-	-	√
高动态范围 (HDR)	-	-	-	-	-	-	-	√	-	-	-	-
坏点校正	√	√	√	√	√	-	√	√	-	-	-	-
固定模式噪声校正 (FPNC)	√ ⁽³⁾	√ ⁽³⁾	√	√ ⁽³⁾	√ ⁽³⁾	-	-	-	-	-	-	-
感兴趣的图像区域 (ROI)	√	√	√	√	√	√	√	√	√	√	√	√
Binning	√	√	-	-	√	√	√	-	√	√	√	√
像素抽取	-	-	-	-	-	-	√	√	√	√	-	-
自动增益	√	√	√	√	√	√	√	√	√	√	√	√
自动曝光	√	√	√	√	√	√	√	√	√	√	√	√
自动白平衡	√	√	√	√	√	√	√	√	√	-	√	√
查找表 (LUT)	√	√	-	-	√	√	√	√	√	√	√	√
Gamma 校正	√	√	√	√	√	√	√	√	√	√	√	√
色调、饱和度、颜色校正	√	√	√	√	√	√	√	√	√	-	√	√
X/Y 翻转	√	√	√	√	√	-	√	-	√	√	-	-
相机控制功能	Alvium G1	Alvium G5	Alvium 1500 C	Alvium 1800 C	Alvium 1800 U	Mako						
带宽控制	√	√	-	-	√	√	√	√	√	√	√	√
数据流量控制	-	-	-	-	-	√	√	√	√	√	√	√
硬件属性信息与每帧图像数据绑定	-	-	-	-	-	√	√	√	√	√	√	√
同步输出模式	√	√	-	-	√	√	√	√	√	√	√	√
触发模式: 单触发 批量触发 电平触发	√ - √	√ - √	√ - √	√ - √	√ - √	√ √ √	√ √ -	√ √ √	√ √ √	√ √ √	√ √ √	√ √ √
RS232	-	-	-	-	-	-	-	-	-	-	-	√
事件专用通道	-	-	-	-	-	√	√	√	√	√	√	√
IEEE 1588 精准时间控制协议 (PTP)	-	-	-	-	-	-	-	√	√	√	-	-
操作指令	-	-	-	-	-	-	-	√	√	√	-	-
用户设置可存储	√	√	-	-	√	√	√	√	√	√	√	√
温度监控	√	√	√	√	√	√	√	√	√	√	-	-

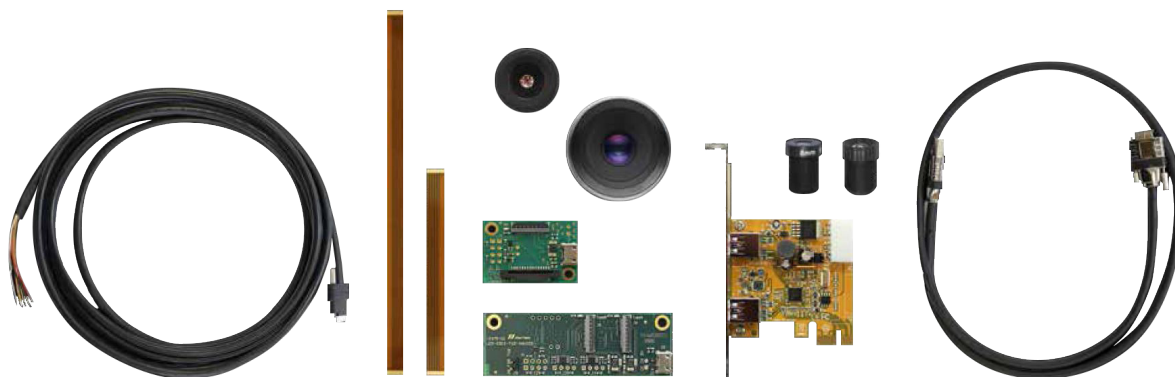
(1) 仅限指定型号。若需详细信息，请联系我们的销售团队。

(2) 多 ROI (最多 4 个)

(3) 特殊情况: Alvium 1800 U-2050、Alvium 1800 C-2050、Alvium G1-2050 和 Alvium G5-2050

// Allied Vision 相机配件

经过充分测试，可提供更加出色的性能和可靠性



Allied Vision 提供一系列经过测试的配件，包括镜头、接口线缆和接口卡、集线器和中继器、触发器、I/O 线缆和电源线、电源以及三脚架适配器。

上述配件均经过 Allied Vision 工程师的大量测试，以确保可以与 Allied Vision 相机完全兼容，并可以为用户的应用提供出色的性能、图像质量，以及可靠性。如果您不确定要为您的 Allied Vision 相机或应用产品选择怎样的配件，请联系我们，我们热情的销售团队愿为您提供咨询服务。

// Allied Vision Vimba 套件

轻松集成，简单方便



面向未来的 SDK

Vimba 基于 GenICam 协议，为 Allied Vision 所有 GigE Vision、USB3 Vision、FireWire 和 CameraLink 相机提供传输层。

独立于操作平台

Vimba SDK 支持 Windows、Linux 和 Linux for ARM，可将相机轻松集成到 PC 和嵌入式系统中。应用程序可直接兼容或通过交叉编译兼容。如果您希望查找其他操作系统版本，请与我们联系。

支持第三方软件

Vimba 支持主流的第三方图像处理库，包括：Cognex VisionPro、MathWorks MATLAB、Stemmer Imaging Common Vision Blox、MVTec HALCON 以及 MERLIC、OpenCV 等。

提供 C、C++、.NET 和 Python 接口

Vimba 提供简单易用且功能强大的 C、C++、.NET 和 Python 应用程序接口，Vimba 中包含若干示例代码和全面的用户文档。

全面套件

Vimba 套件提供了开发高级应用所需的一切：即用型示例库、集成 Vimba Viewer 软件、Vimba 图像转换库、Vimba 缺陷像素管理器、固件升级程序和驱动安装程序。

下载

Vimba SDK 可以免费下载。Vimba 的所有下载内容均包含编程示例和用户手册。

功能强大的驱动程序

Vimba 套件提供了 Windows 专用 GigE 和 USB3 Vision 的驱动程序。CSI-2 驱动程序现已开源并上传至 Github.com 共享。该驱动程序支持所有 Allied Vision MIPI CSI-2 相机，不受相机传感器或功能限制。

中国大恒（集团）有限公司北京图像视觉技术分公司

www.daheng-imaging.com

北京总部

地址：北京市海淀区苏州街3号大恒科技大厦北座12层
邮编：100080
电话：010-82828878
邮箱：sales@daheng-imaging.com

深圳办事处

地址：深圳市宝安区海秀路23号龙光世纪大厦B座8层
邮编：518101
电话：0755-83479565
邮箱：sales@daheng-imaging.com

成都办事处

地址：四川省成都市锦江区二环东五段华润广场A508室
邮编：610021
电话：028-86925034
邮箱：sales@daheng-imaging.com

厦门办事处

地址：厦门市集美区软件园三期诚毅北大街5号B03栋803-1室
邮编：361000
电话：0592-5500803
邮箱：sales@daheng-imaging.com

上海办事处

地址：上海市普陀区怒江北路598号红星世贸大厦1808室
邮编：200333
电话：021-35312826
邮箱：sales@daheng-imaging.com

武汉办事处

地址：武汉市洪山区关山大道111号光谷时代广场A座2009-2010室
邮编：430079
电话：027-87223690
邮箱：sales@daheng-imaging.com

西安办事处

地址：西安市高新区唐延路35号旺座现代城F座1601室
邮编：710065
电话：029-84501012
邮箱：sales@daheng-imaging.com

DAHENG IMAGING | 大恒图像

客户服务热线：400-999-7595



微信订阅号



抖音官方号



微信服务号

2022-08